

M/1525 & M/1540 Cilindri posizionatori in linea

Doppio effetto, Ø 2 1/2" e 4"



Posizione direttamente
proporzionale al segnale
Elevate velocità e buoni livelli di
ripetibilità
Resistenti alle vibrazioni-possano
essere utilizzati anche in
condizioni avverse
Posizione inizio corsa in assenza
di segnale

CARATTERISTICHE TECNICHE

Fluido:

Aria compressa, filtrata, non
lubrificata

Tempo di risposta:

10 sec. max per 200 mm di corsa

Consumo aria:

Inferiore a 0,35 dm³/sec.

Installazione:

L'alimentazione aria deve
prevedere un prefiltro da 5 µm
ed un filtro ad alta efficienza

Pressione d'esercizio:

2 ... 10 bar

Pressione di controllo:

0,2 ... 1,0 bar

Temperatura d'esercizio:

-20°C ... +80°C

Contattare il nostro Servizio Tecnico per
applicazioni a temperature inferiori a +2°C

Sensibilità:

Inferiore a 0,007 bar

Ripetibilità:

Inferiore allo 0,75% del fondo
scala

MATERIALI

Stelo e cassetto valvola: acciaio inox

Regolazione estremità stelo:
acciaio zincato

Bussola valvola: ottone

Camicia cilindro, pistone e corpo
valvola: lega di alluminio

MODELLI STANDARD

Cilindri Ø	Dimensione della connessione	MODELLI	ACCESSORI		
			Regolatore di flusso	Raccordo dritto	Raccordo a gomito
			Diametro tubo in grassetto		
	2 1/2" 4"	G1/4 G1/4			
		M/1525/* M/1540/*	C0K510828 C0K510828	C02250828 C02250828	C02470828 C02470828

* Inserire lunghezza corsa in mm

Disponibili altri accessori, vedi registro 7

Corsa standard

Ø	75	125	160	200	250	320
2 1/2"	•	•	•	•	•	•
4"	•	•	•	•	•	•

Disponibili altre corse

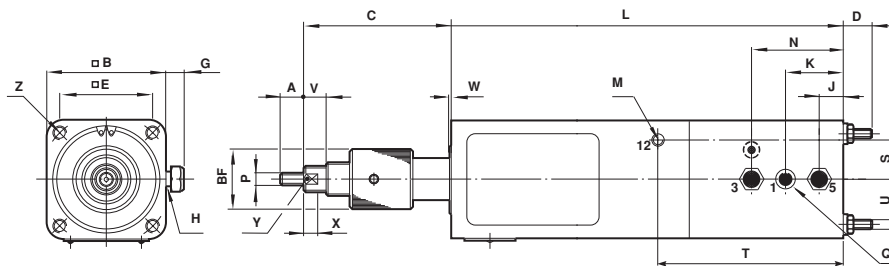
OPZIONI

M/15★★/★★★		
Alesaggi (pollici)	Sostituire	Corse (mm)
2 1/2	25	320 max.
4	40	

FISSAGGI

Ø	B	BG	C	D	G	L
2 1/2"	QM/1063	QM/1065	QM/1066	QM/1067	QM/1064	QM/1069
4"	QM/1075	QM/1077	QM/1078	QM/1079	QM/1076	QM/1084
Ø	R	UF	UR			
2 1/2"	QM/1086	QM/1073	QM/1074			
4"	QM/1087	QM/1073	QM/1085			

DIMENSIONI BASE



Per convogliare lo scarico togliere il silenziatore dalla connessione 'H'.

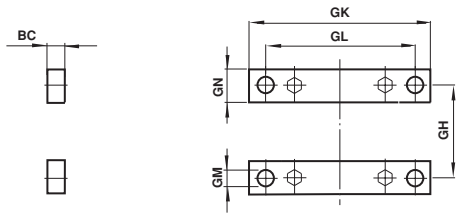
Ø	Corsa	A	B	C	D	E	F	G	H	J	K	L	M	N	P
2 1/2"	75	15	76,8	93	17,5	55,9	38	11	G1/8 x 13 profondità 16,5	38	288	G1/8	59	M10 x 1,5	
2 1/2"	125	15	76,8	93	17,5	55,9	38	11	G1/8 x 13 profondità 16,5	38	338	G1/8	59	M10 x 1,5	
2 1/2"	200	15	76,8	93	17,5	55,9	38	11	G1/8 x 13 profondità 16,5	38	413	G1/8	59	M10 x 1,5	
4"	75	15	115	84,4	30,5	89	38	15	G1/4 x 20 profondità 16,5	37,6	298,5	G1/8	59	M10 x 1,5	
4"	125	15	115	84,4	30,5	89	38	15	G1/4 x 20 profondità 16,5	37,6	348,5	G1/8	59	M10 x 1,5	
4"	200	15	115	84,4	30,5	89	38	15	G1/4 x 20 profondità 16,5	37,6	423,5	G1/8	59	M10 x 1,5	
Ø	Q	S	U	V	W max.	X	Y	Z	kg						
2 1/2"	G1/4	23	M6 x 1	15	0,36	8	17	M6 x 1 x 22 profondità	4,5						
2 1/2"	G1/4	23	M6 x 1	15	0,36	8	17	M6 x 1 x 22 profondità	5,1						
2 1/2"	G1/4	23	M6 x 1	15	0,36	8	17	M6 x 1 x 22 profondità	5,8						
4"	G1/4	34	M8 x 1,25	15	1,1	8	17	M8 x 1,25 x 22 profondità	9,2						
4"	G1/4	34	M8 x 1,25	15	1,1	8	17	M8 x 1,25 x 22 profondità	10,2						
4"	G1/4	34	M8 x 1,25	15	1,1	8	17	M8 x 1,25 x 22 profondità	11,3						

M/1525 & M/1540 Cilindri posizionatori in linea

Doppio effetto, Ø 2 1/2" e 4"

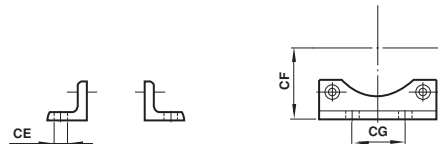
FISSAGGI

Flangia posteriore - B
Flangia anteriore - G
Flangia posteriore e anteriore - B, G



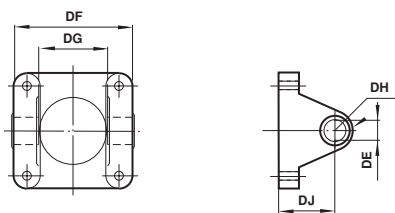
MODELLI	Cil Ø	BC	GH	GK	GL	Ø GM	GN	kg
QM/1063	2 1/2"	10	56	113	93,5	8,7	20	0,25
QM/1075	4"	16	89	178	146	13,5	32	1,0

Piedini - C



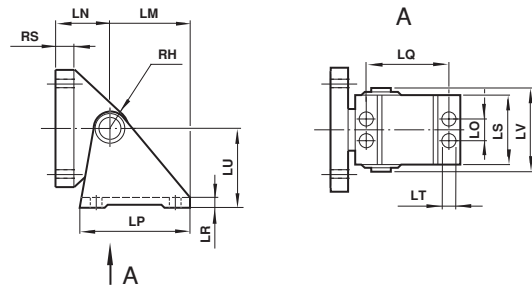
MODELLI	Cil Ø	Ø CE	CF	CG	kg
OM/1066	2 1/2"	8,7	47	55,6	0,25
OM/1078	4"	13,5	70	50,8	0,50

Cerniera posteriore - D



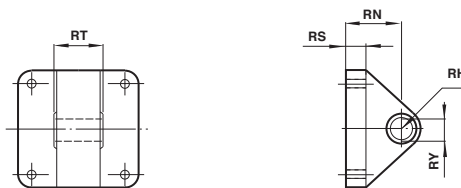
MODELLI	Cil Ø	DE	DF	DG	DH	DJ	kg
OM/1067	2 1/2"	16	74	42,9	13	28,5	0,25
OM/1078	4"	22	117,5	69,8	19	57	1,25

Cerniera e controcerniera - L



MODELLI	Cil Ø	LM	LN	LP	LQ	LR	LO	LS	Ø LTLU	LV	RH	RS	kg	
OM/1069	2 1/2"	51	35	67	47,5	8	19	68,5	8,3	47,5	73	14,5	9,5	1,25
OM/1084	4"	78	51	102	76	9,5	22	70	11,9	74,5	82,5	21	21	3,5

Cerniera maschio - R



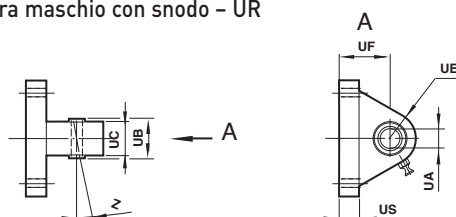
MODELLI	Cil Ø	RN	RH	RS	RT	RY	kg
OM/1086	2 1/2"	35	14,5	9,5	38,1	16	0,80
OM/1087	4"	51	21	21	44,5	18	2,60

Forcella snodata - UF



MODELLI	UG	UH	UJ	UK	UN	Z	kg	
OM/1073	14	10,5	10	15	17	15	10°	0,07

Cerniera maschio con snodo - UR



MODELLI	Cil Ø	UA	UB	UC	UE	UF	US	Z	kg
OM/1074	2 1/2"	14	19	15	26	35	9	10°	0,6
OM/1085	4"	14	19	15	26	50,8	21	10°	2,4